

PROJEKT: Erstellung eines Hochwasservorsorgekonzeptes OG Veitsrodt

ANLASS: 1. Bürgerworkshop

ORT/DATUM: Veitsrodt, 23.02.2023

DAUER: 19.00 – 21.30 Uhr

TEILNEHMER: Herr Bernd Hartmann, OB Veitsrodt
Herr Rolf Schuch, 1. Beigeordneter OG Veitsrodt
Herr Martin Zerfaß, VG Herrstein-Rhaunen
Ca. 15 Bürger aus Vollmersbach
Herr Tobias Retzler, IGB
Herr Johannes Ziegel, IGB

Protokoll 03 (Bürgerworkshop):

Zum Bürgerworkshop wurden zwei Power Point Präsentationen (Allg. Teil und Konzeptvorstellung - Anhang) vorgetragen.

1) Allgemein:

Den anwesenden Bürgern wurden zur Einleitung per Power Point Präsentation allgemeine Informationen und Grundlagen zur Hochwasservorsorge erläutert. In einer weiteren Präsentation wurde eine ortsspezifische Bestandsanalyse erarbeitet, Defizite dargelegt und mögliche Maßnahmen benannt.

Als Übersicht ist der Gesamtkonzeptplan folgend aufgeführt.

Ortslage Veitsrodt



Projekt-Nr.: IG 19-09

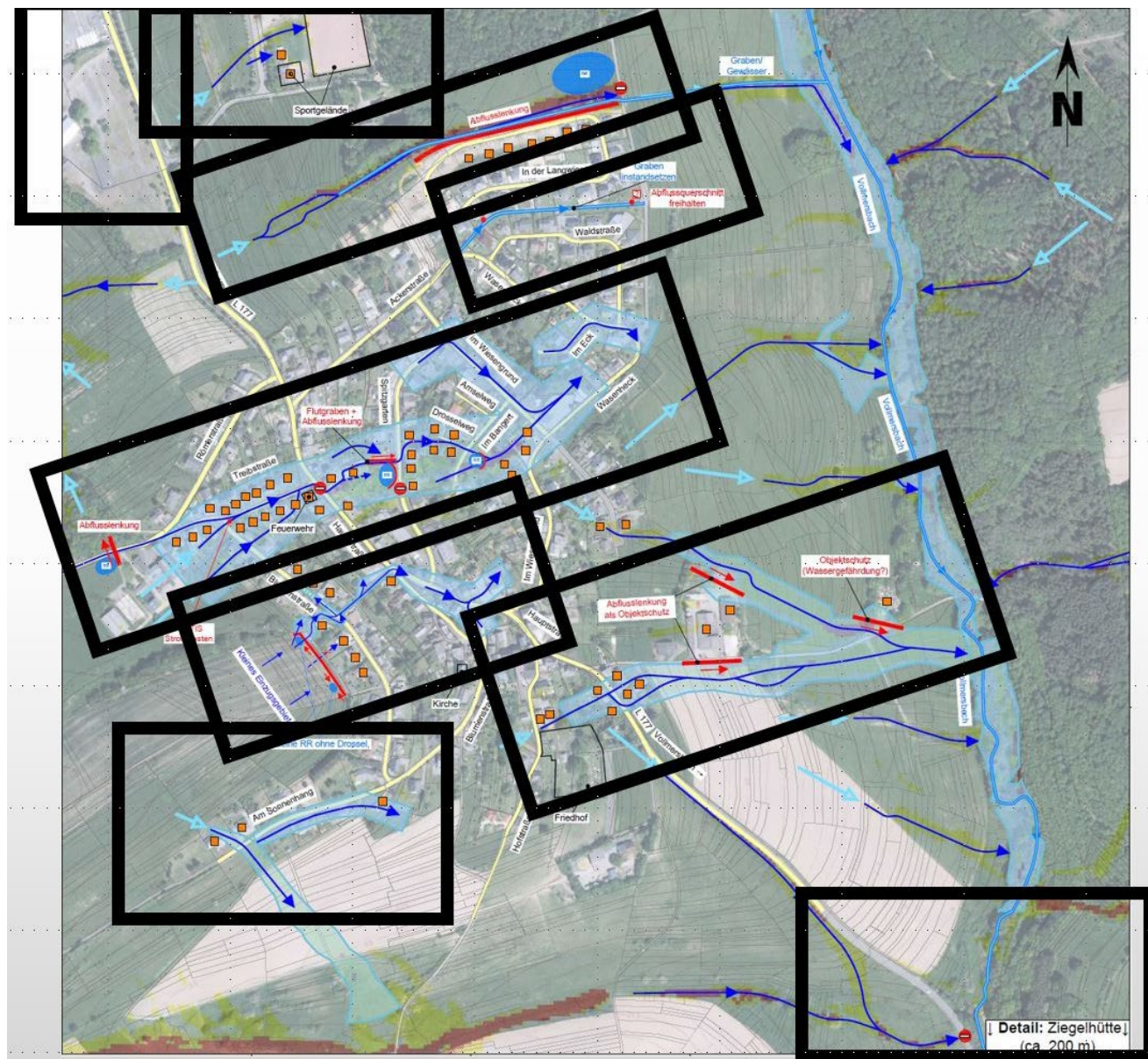
Projekt: Erstellung eines Hochwasservorsorgekonzeptes für die OG Veitsrodt

Hier: Protokollierung Bürgerworkshop am 23.02.2023



In der Diskussion wurden die folgend ausgewiesenen Untersuchungsbereiche und die damit verbundenen, angedachten Maßnahmen mit den Beteiligten abgestimmt, optimiert und weitere Punkte ergänzt (Punkt 3).

Übersicht Gesamtmaßnahme




2) Maßnahmenkatalog:

Nr.	Objekt/ Lage	Kategorie	Defizit	Maßnahme	Zuständige Stelle	Umsetzung/ Priorität
1	Gewerbe um „KVP“	Lokale Oberflächenwasser	Lokale Überschwemmung möglich	Objektschutz erforderlich		
2	Sportplatz	Unkontrollierter Oberflächenabfluss	Überschwemmung des Sportgeländes möglich	Objektschutz Gebäude		
3	Sportplatz	Unkontrollierter Oberflächenabfluss	Überschwemmung des Sportgeländes möglich	Evtl. kleine Mulde als „Wassersammelstelle“		
4	In der Langwiese	Abfluss durch Bebauung	Breitflächiger Abfluss entlang NBG	Abflusslenkung		
5	In der Langwiese	Abfluss durch Bebauung	Breitflächiger Abfluss entlang NBG	Rückhaltung erweitern		
6	In der Langwiese	Abfluss durch Bebauung	Breitflächiger Abfluss entlang NBG	Gebäudeschutz		
7	In der Langwiese	Abfluss durch Bebauung	Breitflächiger Abfluss entlang NBG	Hinweis an Rettungskräfte		
8	In der Langwiese	Entwässerungsgraben	Grabenprofil unzureichend	Graben instandsetzen		
9	In der Langwiese	Entwässerungsgraben	„Sperrgut“ im Abflussbereich	Abflussquerschnitt freihalten		
10	In der Langwiese	Entwässerungsgraben	„Sperrgut“ im Abflussbereich	Abflussquerschnitt freihalten		
11	Wirtschaftsweg	unkontrollierter Außenbereichsabfluss	Breitflächiger Abfluss Richtung Bebauung	Rückhaltemulde		
12	Wirtschaftsweg	unkontrollierter Außenbereichsabfluss	Breitflächiger Abfluss durch Bebauung	Abflusslenkung		
13	Treibstraße/ Blumenstraße	unkontrollierter Abfluss durch Bebauung	KRITIS	KRITIS Schutz ausreichend?		
14	Treibstraße/ Blumenstraße	unkontrollierter Abfluss durch Bebauung	Fehlender Objektschutz	Gebäudeschutz		
15	Treibstraße	unkontrollierter Abfluss durch Bebauung	Fehlender Objektschutz	Gebäudeschutz		

16	Treibstraße/ Hauptstraße	unkontrollierter Abfluss durch Bebauung	breitflächiger Abfluss durch Bebauung/ schlechte Passierbarkeit	Hinweis an Rettungsdienste		
17	Hauptstraße	unkontrollierter Abfluss durch Bebauung	Feuerwehrausfahrt eingeschränkt/ schlechte Passierbarkeit	Hinweis an Feuerwehr		
18	Hauptstraße/ Spitzgarten	unkontrollierter Abfluss durch Bebauung	breitflächiger Abfluss durch Bebauung	„Flutgraben“/ Abflusslenkung		
19	Hauptstraße/ Spitzgarten	unkontrollierter Abfluss durch Bebauung	Sperrgut im Abflussquerschnitt	Abflussquerschnitt freihalten		
20	Spitzgarten	unkontrollierter Abfluss durch Bebauung	fehlende Rückhaltung	Rückhaltung durch Erddamm		
21	Spitzgarten	unkontrollierter Abfluss durch Bebauung	fehlender Objektschutz	Gebäudeschutz		
22	Spitzgarten	unkontrollierter Abfluss durch Bebauung	schlechte Passierbarkeit	Hinweis an Rettungsdienste		
23	Spitzgarten	unkontrollierter Abfluss durch Bebauung	fehlender Objektschutz	Gebäudeschutz		
24	Spitzgarten	unkontrollierter Abfluss durch Bebauung	Breitflächiger Abfluss durch Bebauung	Gebäudeschutz		
25	Im Bangert	unkontrollierter Abfluss durch Bebauung	Fehlender Objektschutz	Gebäudeschutz		
26	Im Bangert	unkontrollierter Abfluss durch Bebauung	fehlende Rückhaltung	Rückhaltung durch Erddamm		
27	Im Bangert	unkontrollierter Abfluss durch Bebauung	Fehlender Objektschutz	Gebäudeschutz		

28	Im Wiesengrund	unkontrollierter Abfluss durch Bebauung	Fehlender Objektschutz	Gebäudeschutz		
29	Im Wiesengrund	unkontrollierter Abfluss durch Bebauung	Fehlender Objektschutz	Gebäudeschutz		
30	Im Wiesengrund	unkontrollierter Abfluss durch Bebauung	Fehlender Objektschutz	Gebäudeschutz		
31	Im Wiesengrund	unkontrollierter Abfluss durch Bebauung	Fehlender Objektschutz	Gebäudeschutz		
32	Im Wiesengrund/ Magister-Laukhard-Str.	unkontrollierter Abfluss durch Bebauung	Fehlender Objektschutz	Abflusslenkung?		
33	Im Wiesengrund/ Im Bangert	unkontrollierter Abfluss durch Bebauung	Fehlender Objektschutz	Gebäudeschutz		
34	Im Wiesengrund	unkontrollierter Abfluss durch Bebauung	Fehlender Objektschutz	Gebäudeschutz		
35	Wasenheck	unkontrollierter Abfluss durch Bebauung	Breitflächiger Abfluss	Abflusslenkung		
36	Wasenheck	unkontrollierter Abfluss durch Bebauung	Objektschutz	Gebäudeschutz		
37	Im Wiesengrund	unkontrollierter Abfluss durch Bebauung	fehlender Objektschutz	Gebäudeschutz		
38	Magister-Laukhard-Str.	unkontrollierter Abfluss durch Bebauung	fehlender Objektschutz	Gebäudeschutz		
39	Blumenstraße	Oberflächenabfluss	fehlende Rückhaltung	Regenrückhaltung am Tiefpunkt, ohne Drossel		
40	Blumenstraße	Oberflächenabfluss	Außengebietsabfluss in Richtung Bebauung	Abflusslenkung		

41	Blumenstraße	unkontrollierter Abfluss durch Bebauung	Kerbtalabfluss in Richtung Bebauung	Abflusslenkung		
42	Blumenstraße	unkontrollierter Abfluss durch Bebauung	Kerbtalabfluss in Richtung Bebauung	Gebäudeschutz 		
43	Blumenstraße	unkontrollierter Abfluss durch Bebauung	fehlender Objektschutz	Gebäudeschutz		
44	Blumenstraße	unkontrollierter Abfluss durch Bebauung	fehlender Objektschutz	Gebäudeschutz		
45	Blumenstraße	unkontrollierter Abfluss durch Bebauung	Abfluss durch Bebauung	Notwasserweg		
46	Blumenstraße	unkontrollierter Abfluss durch Bebauung	fehlender Objektschutz	Gebäudeschutz		
47	Am Sonnenhang	unkontrollierter Abfluss durch Bebauung	Kerbtalabfluss in Richtung Bebauung/ fehlender Objektschutz	Gebäudeschutz		
48	Am Sonnenhang	unkontrollierter Abfluss durch Bebauung	fehlender Objektschutz	Abflusslenkung		
49	Am Sonnenhang/ Blumenstraße	unkontrollierter Abfluss durch Bebauung	fehlender Objektschutz	Gebäudeschutz		
50	Am Sonnenhang/ Blumenstraße	unkontrollierter Abfluss durch Bebauung	KRITIS	KRITIS Schutz ausreichend?		
51	Am Sonnenhang/ Blumenstraße	unkontrollierter Abfluss durch Bebauung	fehlender Objektschutz	Gebäudeschutz		
52	Hauptstraße 6a	unkontrollierter Abfluss durch Bebauung	unkontrollierter Abfluss über Wiesenfläche	Abflusslenkung		

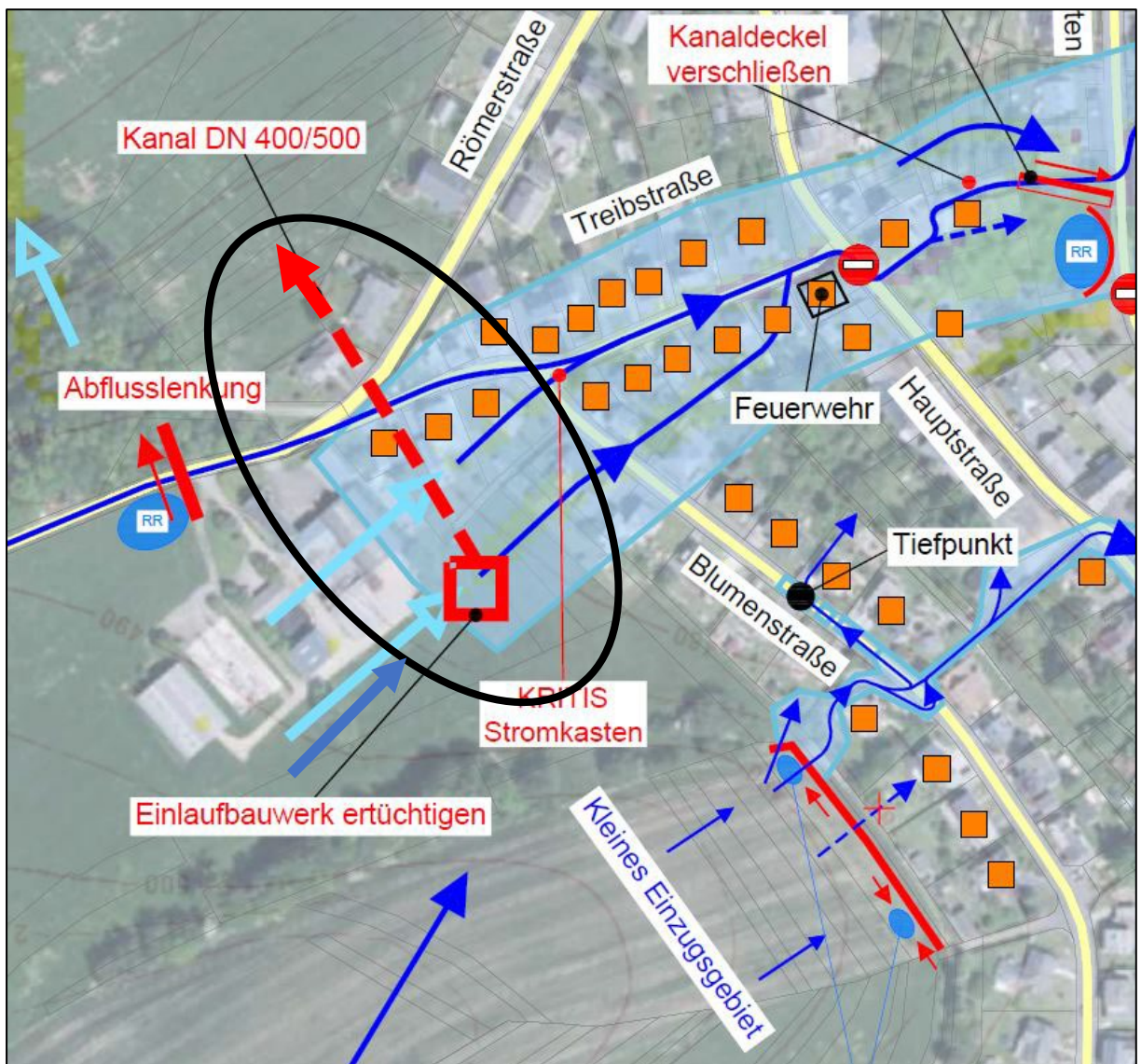
53	Hauptstraße 6a	unkontrollierter Abfluss durch Bebauung	fehlender Objektschutz	Gebäudeschutz		
54	Hauptstraße 6a	unkontrollierter Abfluss durch Bebauung	fehlender Objektschutz Lagerfläche	Abflusslenkung		
55	Hauptstraße 6a	unkontrollierter Abfluss durch Bebauung	fehlender Objektschutz Lagerfläche	Wassergefährdung?		
56	Ziegelhütte	Einstau an L 177	Durchlass an Tiefpunkt zugesetzt	Durchlass warten/ instandsetzen		
57	Ziegelhütte	Einstau an L 177	Überstauung auf L 177/ Passierbarkeit	Hinweis an Rettungsdienste		
58	Ziegelhütte	WW als Notwasserweg	Wirtschaftsweg ist wasserführend	Bankette am Tiefrand regelmäßig abschieben		
59	Ziegelhütte	Wirtschaftsweg als Notwasserweg	Entwässerungselemente ausreichend?	Wartung/ Instandsetzung		
60	Ziegelhütte	Wirtschaftsweg als Notwasserweg	Entwässerungselemente ausreichend?	Asphaltausmuldung?		
61	Ziegelhütte	Wirtschaftsweg als Notwasserweg	Objektschutz	Gebäudeschutz		

3) Ergebnisse Diskussion/ Workshop:

Im Zuge des 1. Workshops ergaben sich durch Beteiligung der Bürger folgende Erkenntnisse, die zukünftig in das Konzept eingearbeitet werden.

Zu Bereich Blumenstraße/ Hauptstraße

- Südlich des Bauernhofes fließt ebenfalls Außengebietswasser breitflächig in Richtung Blumenstraße. Dieses sollte möglichst auch gefangen und in nördlicher Richtung angeleitet werden. Laut Auskunft von Ortsbürgermeister Herr Hartmann liegt oberhalb der Blumenstraße ein alter Oberflächenwasser-Kanal DN 400 oder DN 500 der hierfür genutzt werden könnte. Das vorhandene Einlaufbauwerk wäre zu ertüchtigen.



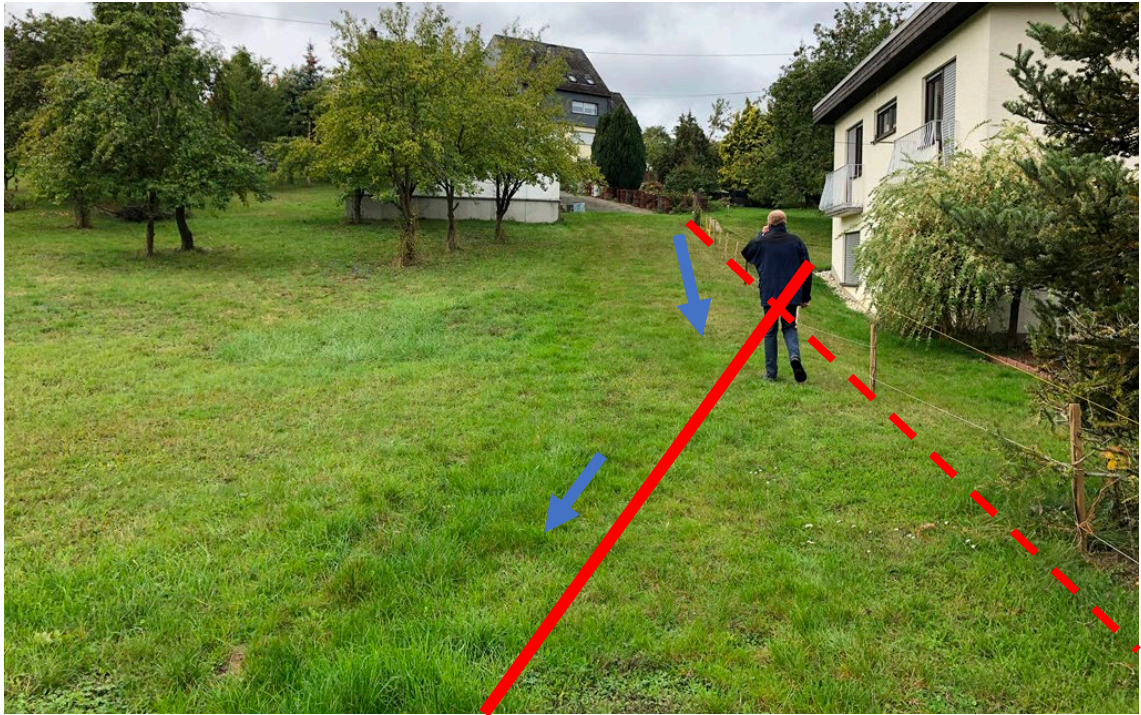
Zu Bereich Hauptstraße/ Spitzgarten

- Laut Anliegerinformation verläuft ein Kanal schräg durch die Pflasterzufahrt und unter dem linken Gebäude hindurch. Bei Hochwasser wurden in diesem Bereich befindliche Schachtabdeckungen explosionsartig herausgedrückt. Diese sollten fixiert verschlossen werden.



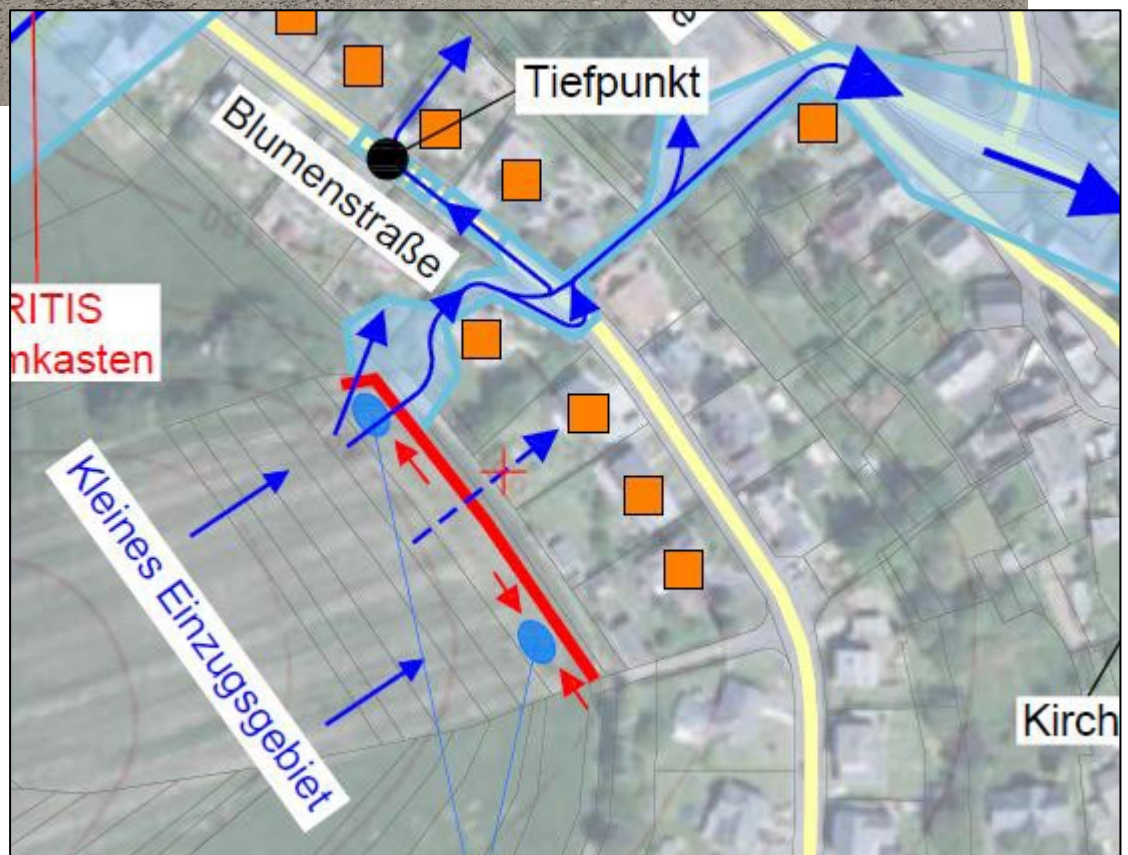
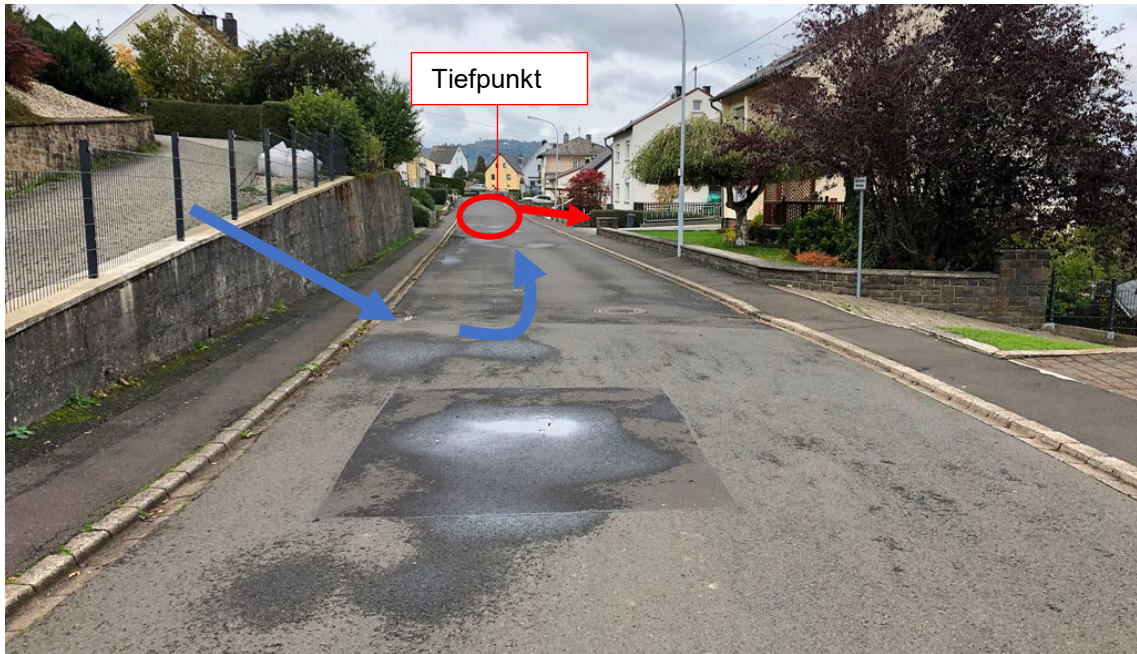
Zu Bereich Spitzgarten 8

- Hier wurde von privater Seite, durch Errichtung einer Stützmauer, versucht Abflusslenkung zu betreiben. Die Wirksamkeit ist zu prüfen und zu bewerten.



Zu Bereich Blumenstraße

- Info: Laut Anwohnern befindet sich hier ein Straßentiefpunkt, der Abflüsse talseitig nach rechts durch die Bebauung ableitet.



Die angeführten Punkte werden seitens der IGB nochmals geprüft.

Die IGB wurde aufgefordert, auf Basis der vorgestellten 1. Entwurfsplanung, das Konzept fortzuschreiben.

Idar-Oberstein, 03.03.2023

IGB

Dipl.-Ing. (FH) Tobias Retzler

Verteiler:

Verteilt am 09.03.2023	Telefax / e-mail	Ja	Nein
Herr Hartmann, OG Veitsrodt	info@veitsrodt.de	x	
Herr Lahm, VG Herrstein-Rhaunen	m.lahm@vg-hr.de	x	
ITR z. d. A.		x	

Anlage: Präsentation Bürgerworkshop